

Connexion

Pour avoir l'ensemble des fonctionnalités décrites dans cette plaquette, connectez-vous sur

<http://www.patrimoine-naturel-savoie.org/webcam.php>

à partir du navigateur Internet :

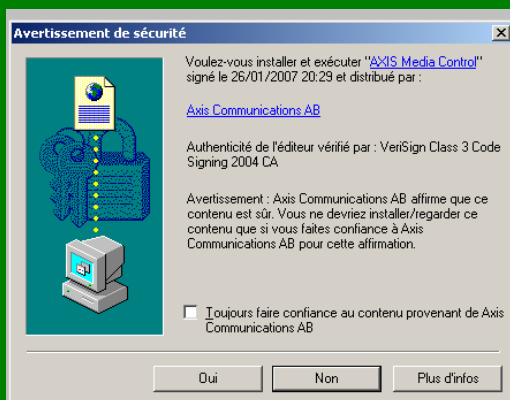
Internet Explorer



A la première connexion ...

il faut accepter l'installation du plug-in

AXIS Media Control



Et pour les utilisateurs de Windows Vista, veuillez aussi

Télécharger et installer le supplément disponible sur :

<http://www.patrimoine-naturel-savoie.org/webcam.php>



Utilisateurs de Vista : téléchargez et installez ce [supplément](#).

Pour tout complément d'information,



Conservatoire du patrimoine naturel de la Savoie

Le Prieuré

BP 51

73 372 LE BOURGET DU LAC Cedex

www.patrimoine-naturel-savoie.org

☎ : 04.79.25.20.32

✉ : info@patrimoine-naturel-savoie.org



Conservatoire de l'espace littoral et des rivages lacustres

Antenne Grands Lacs

BP 18

Verdex—Chemin de la Grande Roche

73 371 LE BOURGET DU LAC Cedex

www.conservatoire-du-littoral.fr

☎ : 04.79.44.87.26

 Conservatoire
du littoral

Conservatoire
du Patrimoine
Naturel
de Savoie 

Notice
d'utilisation de
la webcam
en direct
du sud
du Lac du Bourget

<http://www.patrimoine-naturel-savoie.org/webcam.php>

Recharger la page

Accès à une aide en anglais

Donne la date et l'heure

Video format:
 Source:

Permet de centrer la webcam sur 3 vues générales préenregistrées :

- Vue Ouest
- Vue Nord
- Vue Est

Bienvenue au domaine de Buttet, espace protégé du sud du lac du Bourget

2009-04-27 08:20:49



Up

TILT

Down

Playing Motion JPEG

Permet de déplacer la caméra vers le haut ou vers le bas

Chaque internaute peut avoir la main sur le déplacement de la webcam.

Pour savoir si les fonctions sont disponibles, le « 1 » doit être indiqué dans *Position in queue*

Vous n'aurez la main qu'1 minute si un autre internaute la demande, sinon vous l'aurez le temps que vous voulez.

Si vous ne l'avez pas pour l'instant, cliquez sur pour la demander.

Vous pouvez bouger, zoomer, mettre au point ci-dessous... si vous avez la main....

PAN Left Right

ZOOM Wide Tele Ctrl panel





FOCUS Near Far

IRIS Close Open

PTZ Control Queue

Status in queue: Position in queue:

Time remaining: seconds

	Arrêt sur image
	Prise en « photo » de l'image. Elle est stockée dans : Mes documents\AXIS Media Control - Snapshots Avec comme nom de fichier la date et l'heure
	Vidéo en plein-écran (Echap pour revenir en mode normal)
	Outil de déplacement directement sur l'image Trace un carré dans lequel on veut zoomer et se déplacer Une petite flèche donne le sens du déplacement. Plus on clique loin du centre, plus le déplacement de la caméra sera important.

En cliquant sur les flèches à droite et à gauche

PAN	Déplacement droite—gauche
ZOOM	Zoomer/dézoomer
FOCUS	Adapter le focus pour régler la netteté de l'image
IRIS	Régler les paramètres de la caméra selon la luminosité